



## ESTIMACIONES AGRÍCOLAS

Informe semanal al  
12 de marzo de 2015



### **SUBSECRETARÍA DE AGRICULTURA DIRECCIÓN NACIONAL DE INFORMACIÓN Y MERCADOS**

Responsable del presente informe:

**Ing. Agr. Juan C. Maceira**  
Subsecretario de Agricultura

Colaboran en su confección:

**Dirección de Información Agropecuaria y Forestal**  
**Oficina de Riesgo Agropecuario**



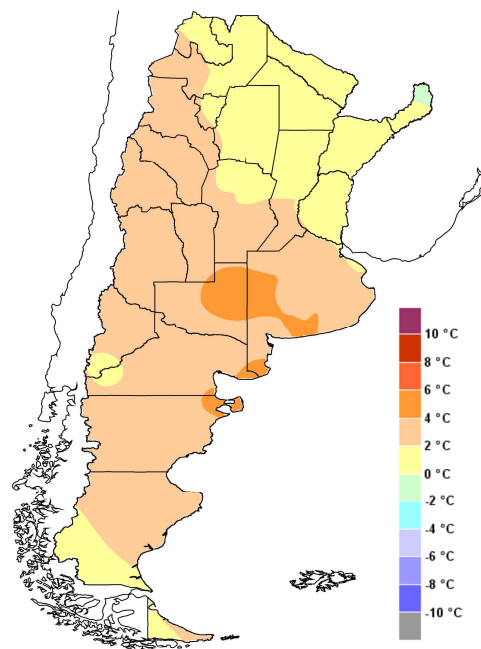
### ÍNDICE

- Temperaturas
- Precipitaciones
- Estado de las reservas hídricas
- Evolución de la superficie sembrada y cosechada
- Humedad y estado de los cultivos



## TEMPERATURAS

Las más altas temperaturas de la semana se dieron en el norte de Patagonia, en Cuyo y en el oeste y sur de pampeana. Las máximas llegaron a 35/38°C en el norte de Patagonia, 32/37°C en Cuyo y 30/36°C en el norte del país. La persistencia de las altas temperaturas generó que el desvío con respecto al promedio para principios de Marzo sea positivo entre 2 y 5°C. Este fenómeno se debió al ingreso de aire cálido y persistencia de buen tiempo sobre las áreas afectadas.



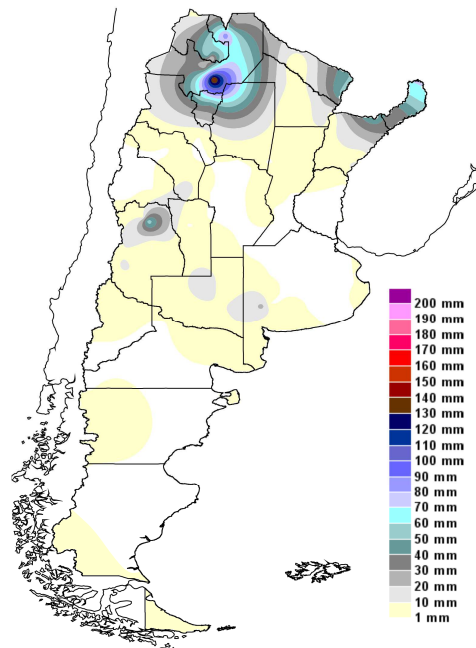
Anomalía de la temperatura media  
de la semana

El aire cálido persistirá hasta el fin de semana. Se espera que entre viernes y domingo ingrese a la franja central una masa de aire más fría, que haría descender las máximas de pampeana y Cuyo hasta los 25/30°C. En el noreste no se observarán grandes cambios, mientras que en el noroeste del país se prevé que sigan las precipitaciones y la temperatura descendería a partir del sábado.



## PRECIPITACIONES

El noroeste del país tuvo las mayores precipitaciones de la semana. Las lluvias se dieron mayormente entre miércoles y viernes, aunque luego siguieron en forma más aislada los días siguientes. En algunos casos fueron tan intensas que provocaron inundaciones repentinas y anegamientos. En segundo lugar vienen las lluvias en Misiones, Corrientes y Formosa, con registros acumulados semanales de 30-60mm. En Mendoza, La Pampa, oeste de Buenos Aires y norte de Río Negro se generaron tormentas entre domingo y lunes, algunas con carácter severo y que dejaron grandes acumulados puntuales.

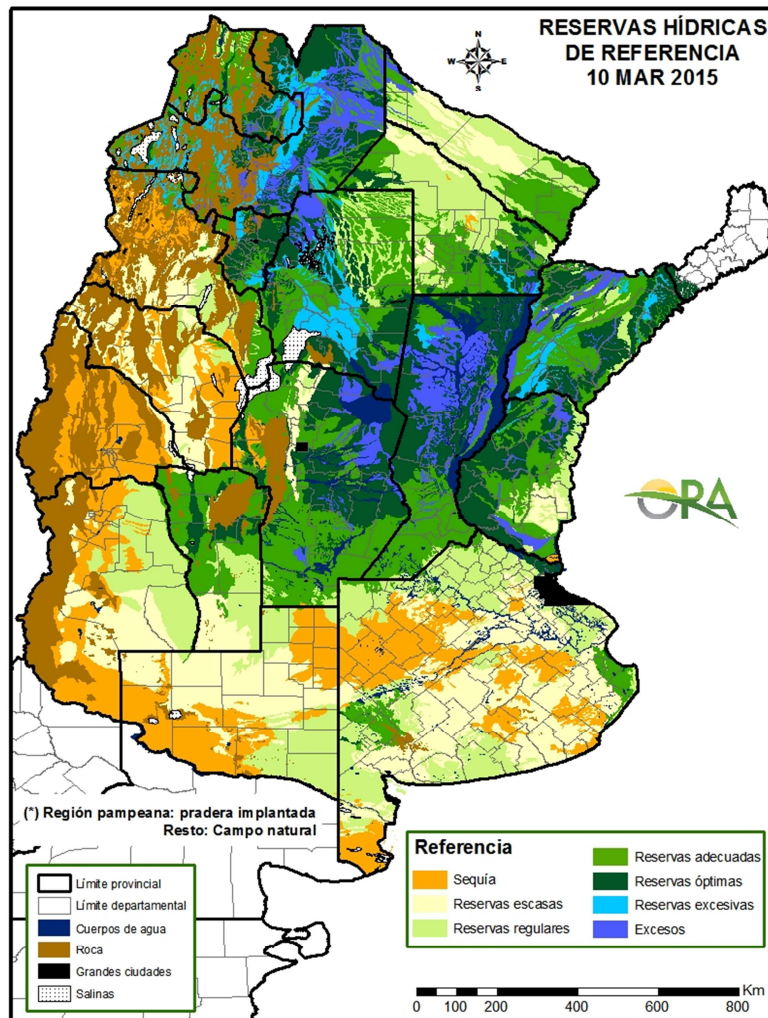


Precipitaciones acumuladas en la semana

Entre jueves y sábado seguiría la activación permanente sobre un frente estacionario de precipitaciones en el noreste de Patagonia, sudoeste y oeste de pampeana y en Cuyo. También se espera ambiente inestable en el noroeste argentino durante el fin de semana, con nuevamente fenómenos que en forma aislada pueden dar gran caída de agua en cortos períodos de tiempo y anegamientos. Con la llegada de un frente frío durante el fin de semana podrían darse algunas lluvias en región pampeana, Cuyo y sur del Litoral. |

## ESTADO DE LAS RESERVAS HÍDRICAS

El buen tiempo acompañó en las áreas con excesos de agua en Córdoba y Santa Fe, aunque se siguen viendo zonas inundadas. Ahora se ven también excesos en el noroeste argentino. En general, tanto en maíz como soja, las condiciones hídricas son adecuadas u óptimas en todo el norte argentino y norte de pampeana, excepto en sectores de Chaco y Formosa donde se ven algo de déficit. En Buenos Aires y La Pampa hay reservas entre escasas y regulares debido a que las lluvias han sido esquivas desde febrero. Algunos pequeños aportes a principios de marzo igual permiten que los lotes con soja sigan en buenas condiciones. Siguen siendo adecuadas las reservas en el sudoeste y norte de Buenos Aires.



Mapa de reservas hídricas hecho a partir de datos meteorológicos del SMN y del INTA e información de suelos del INTA.



## EVOLUCIÓN DE LA SUPERFICIE SEMBRADA Y COSECHADA

AVANCE DE LA COSECHA DE ARROZ									
CAMPAÑA: 2014/2015(*)									
DELEGACION	TIPO	AREA SEMBRADA Has	12/02 %	19/02 %	26/02 %	05/03 %	12/03 %	AREA PERDIDA Has	AREA COSECHADA Has
CORRIENTES	LA	4.000	-	-	-	-	-	500	-
	LF	96.000	-	2	5	20	35	5.000	31.850
	M	-	-	-	-	-	-	-	-
<b>T. CORRIENTES</b>		<b>100.000</b>	<b>-</b>	<b>2</b>	<b>5</b>	<b>19</b>	<b>34</b>	<b>5.500</b>	<b>31.850</b>
CHACO	LA	-	-	-	-	-	-	-	-
	LF	5.000	-	-	-	-	-	-	-
	M	-	-	-	-	-	-	-	-
<b>T. CHACO</b>		<b>5.000</b>	<b>-</b>	<b>-</b>	<b>-</b>	<b>-</b>	<b>-</b>	<b>-</b>	
PARANA	LA	3.300	-	-	-	-	-	-	-
	LF	32.000	-	4	8	39	44	-	14.026
	M	-	-	-	-	-	-	-	-
<b>T. PARANA</b>		<b>35.300</b>	<b>-</b>	<b>3</b>	<b>7</b>	<b>35</b>	<b>40</b>	<b>-</b>	<b>14.026</b>
R. DEL TALA	LA	4.500	-	-	1	1	5	-	210
	LF	39.000	-	-	1	7	15	-	5.870
	M	-	-	-	-	-	-	-	-
<b>T. R.DEL TALA</b>		<b>43.500</b>	<b>-</b>	<b>-</b>	<b>1</b>	<b>6</b>	<b>14</b>	<b>-</b>	<b>6.080</b>
<b>T. ENTRE RIOS</b>		<b>78.800</b>	<b>-</b>	<b>2</b>	<b>4</b>	<b>19</b>	<b>26</b>	<b>-</b>	<b>20.105</b>
FORMOSA	LA	-	-	-	-	-	-	-	-
	LF	8.240	-	-	-	-	-	-	-
	M	-	-	-	-	-	-	-	-
<b>T. FORMOSA</b>		<b>8.240</b>	<b>-</b>	<b>-</b>	<b>-</b>	<b>-</b>	<b>-</b>	<b>-</b>	
AVELLANEDA	LA	1.200	-	-	-	-	-	-	-
	LF	29.500	5	8	10	10	10	-	2.950
	M	-	-	-	-	-	-	-	-
<b>T. AVELLANEDA</b>		<b>30.700</b>	<b>5</b>	<b>8</b>	<b>10</b>	<b>10</b>	<b>10</b>	<b>-</b>	<b>2.950</b>
RAFAELA	LA	100	-	-	-	-	-	-	-
	LF	15.250	-	-	15	15	40	-	6.100
	M	-	-	-	-	-	-	-	-
<b>T. RAFAELA</b>		<b>15.350</b>	<b>-</b>	<b>-</b>	<b>15</b>	<b>15</b>	<b>40</b>	<b>-</b>	<b>6.100</b>
<b>T. SANTA FE</b>		<b>46.050</b>	<b>3</b>	<b>5</b>	<b>11</b>	<b>11</b>	<b>20</b>	<b>-</b>	<b>9.050</b>
<b>TOTAL PAIS</b>	LA	<b>13.100</b>	<b>-</b>	<b>-</b>	<b>0</b>	<b>0</b>	<b>2</b>	<b>500</b>	<b>210</b>
	LF	<b>224.990</b>	<b>1</b>	<b>2</b>	<b>6</b>	<b>18</b>	<b>28</b>	<b>5.000</b>	<b>60.795</b>
	M	<b>-</b>	<b>-</b>	<b>-</b>	<b>-</b>	<b>-</b>	<b>-</b>	<b>-</b>	<b>-</b>
<b>TOTAL PAIS</b>	<b>14/15</b>	<b>238.090</b>	<b>1</b>	<b>2</b>	<b>6</b>	<b>17</b>	<b>26</b>	<b>5.500</b>	<b>61.005</b>
	<b>13/14</b>	<b>232.700</b>	<b>-</b>	<b>1</b>	<b>6</b>	<b>13</b>	<b>21</b>	<b>-</b>	<b>-</b>

(\*) Cifras Provisorias  
Las AREAS están expresadas en hectáreas.  
ESTIMACIONES AGRICOLAS  
M. A. G. y P.

AVANCE DE LA COSECHA DE GIRASOL

CAMPAÑA: 2014/2015(\*)

DELEGACION		AREA SEMBRADA Has	05/02	12/02	19/02	26/02	05/03	12/03	AREA PERDIDA Has	AREA COSECHADA Has
			%	%	%	%	%	%		
Bahía Blanca		4.800	-	-	-	-	-	-	-	-
Bolívar		23.500	-	-	-	-	-	-	-	-
Bragado		4.000	-	-	-	-	-	-	-	-
General Madariaga		112.900	-	-	-	-	4	15	-	16.820
Junín		3.500	-	-	-	40	50	60	-	2.100
La Plata		4.000	-	-	-	-	-	38	-	1.530
Lincoln		10.050	-	-	-	-	-	6	-	560
Pehuajó		89.350	-	-	-	4	23	41	-	36.770
Pergamino		4.250	-	-	-	-	-	39	-	1.640
Pigüé		109.000	-	-	-	-	-	4	-	4.430
Salliqueló		140.000	-	-	-	-	3	27	-	38.250
Tandil		165.300	-	-	-	-	-	11	3.000	17.580
T.Arroyos		129.900	-	-	-	-	-	5	-	6.500
25 de Mayo		16.700	-	-	-	-	19	68	-	11.420
BUENOS AIRES	14/15	817.250	-	-	-	1	4	17	3.000	137.600
	13/14	652.390	-	-	-	1	16	27	-	-
Laboulaye		14.000	-	-	-	-	-	57	100	7.960
M. Juárez		1.500	-	-	-	-	-	-	-	-
Río Cuarto		9.500	-	-	-	-	-	-	-	-
S. Francisco		1.900	50	75	85	100	100	100	-	1.900
Villa María		1.400	-	-	-	-	-	-	-	-
CORDOBA	14/15	28.300	3	5	6	7	7	35	100	9.860
	13/14	25.750	-	-	1	17	32	44	-	-
Paraná		3.400	23	57	77	96	96	96	-	3.280
R. del Tala		160	-	-	-	-	-	50	-	80
ENTRE RIOS	14/15	3.560	22	55	74	92	92	94	-	3.360
	13/14	6.950	-	-	2	18	38	41	-	-
General Pico		94.800	-	-	-	2	11	21	2.500	19.120
Santa Rosa		150.000	-	-	-	1	18	67	1.500	98.800
LA PAMPA	14/15	244.800	-	-	-	1	16	49	4.000	117.920
	13/14	279.400	-	1	2	11	20	43	-	-
Avellaneda		121.000	85	97	100	100	100	100	8.000	113.000
C. de Gómez		3.500	60	66	100	100	100	100	-	3.500
Casilda		-	-	-	-	-	-	-	-	-
Rafaela		27.000	89	95	100	100	100	100	-	27.000
V. Tuerto		600	-	-	-	50	90	95	-	570
SANTA FE	14/15	152.100	85	96	99	99	99	99	8.000	144.070
	13/14	158.000	70	82	95	96	99	100	-	-
CATAMARCA		-	-	-	-	-	-	-	-	-
CORRIENTES		-	-	-	-	-	-	-	-	-
CHACO (Pcia. R. S. Peña)		64.920	100	100	100	100	100	100	1.370	63.550
CHACO (Charata)		167.200	99	100	100	100	100	100	4.710	162.490
FORMOSA		7.620	-	50	80	100	100	100	-	7.620
JUJUY		-	-	-	-	-	-	-	-	-
MISIONES		-	-	-	-	-	-	-	-	-
SALTA		-	-	-	-	-	-	-	-	-
SAN LUIS		16.000	-	-	-	-	-	-	-	-
S. ESTERO (S. del Estero)		-	-	-	-	-	-	-	-	-
S. ESTERO (Quimilí)		11.500	70	80	85	100	100	100	1.300	10.200
TUCUMAN		-	-	-	-	-	-	-	-	-
TOTAL PAIS	14/15	1.513.250	24	25	26	27	31	44	22.480	656.670
	13/14	1.313.195	22	24	26	28	39	49	-	-

(\*) Cifras Provisorias

Las AREAS están expresadas en hectáreas.

ESTIMACIONES AGRICOLAS

M. A. G. y P.



ESTADO DE LOS CULTIVOS  
Y HUMEDAD DEL SUELO

HUMEDAD Y ESTADO DE LOS CULTIVOS

Desde el 06/03/15 hasta el 12/03/15

PROVINCIA	DELEGACION	MAIZ									Humedad	GIRASOL									
		Estadio Fenológico					Estado General					Estadio Fenológico (*)					Estado General				Humedad
		E	C	F	L	M	MB	B	R	M		E	C	F	L	M	MB	B	R	M	
BUENOS AIRES	BAHIA BLANCA	-	-	-	100	-	50	50	-	-	A	-	-	-	88	13	26	74	-	-	A
	BOLIVAR	-	-	-	79	21	-	100	-	-	A	-	-	-	11	89	-	100	-	-	A
	BRAGADO	-	-	-	50	50	-	100	-	-	A	-	-	-	10	90	-	100	-	-	A
	GENERAL MADARIAGA	-	-	-	97	3	-	83	17	-	A	-	-	-	5	95	-	86	14	-	A
	JUNIN	-	-	-	-	100	-	100	-	-	A	-	-	-	-	100	-	100	-	-	A
	LA PLATA	-	-	-	100	-	-	100	-	-	A	-	-	-	30	70	-	100	-	-	A
	LINCOLN	-	-	-	89	11	-	99	1	-	A	-	-	-	-	100	-	100	0	-	A
	PEHUAJO	-	-	-	100	-	21	65	13	-	A/R	-	-	-	10	90	24	69	8	-	A
	PERGAMINO	-	-	-	14	86	37	58	5	-	A	-	-	-	-	100	43	57	-	-	A
	PIGUE	-	-	-	100	-	28	72	-	-	A	-	-	-	75	26	38	62	-	-	A
	SALLIQUELO	-	-	8	92	-	-	56	44	-	A	-	-	-	14	86	-	100	-	-	A
	TANDIL	-	-	-	100	-	-	73	27	-	A/R/PS	-	-	-	30	70	-	88	12	-	A/R/PS
	TRES ARROYOS	-	-	-	29	71	-	27	-	-	A	-	-	-	-	100	-	19	-	-	A
	25 DE MAYO	-	-	-	16	84	-	91	9	-	A	-	-	-	-	100	-	83	17	-	A
CORDOBA	LABOULAYE	-	-	23	50	27	20	70	10	-	A	-	-	-	49	51	-	80	20	-	A
	MARCOS JUAREZ	-	-	-	8	92	29	58	10	2	E/I	-	-	-	-	100	-	45	55	-	A
	RIO CUARTO	-	-	36	34	30	-	72	15	13	A	-	-	-	20	80	-	90	10	-	A
	SAN FRANCISCO	-	-	16	76	7	-	92	5	4	A/E	-	-	-	-	-	-	-	-	-	-
	VILLA MARIA	-	-	-	97	3	66	34	-	-	E/A	-	-	-	100	-	-	100	-	-	A
ENTRE RIOS	PARANA	-	-	6	38	55	24	76	-	-	A	-	-	-	2	98	-	100	-	-	A
	ROSARIO DEL TALA	-	6	23	-	69	36	60	5	-	E/A	-	-	-	-	100	-	100	-	-	E/A
LA PAMPA	GENERAL PICO	-	-	16	57	27	9	55	34	3	A/R	-	-	-	-	100	-	68	32	-	A
	SANTA ROSA	-	1	17	70	11	-	42	56	2	A/R	-	-	2	20	77	3	48	49	-	A/R
SANTA FE	AVELLANEDA	29	21	-	-	51	-	79	21	-	E	-	-	-	-	-	-	-	-	-	-
	CASILDA	-	-	-	39	61	77	23	-	-	E/A	-	-	-	-	-	-	-	-	-	-
	CAÑADA de GOMEZ	-	5	25	-	69	58	24	18	-	E/A	-	-	-	-	-	-	-	-	-	-
	RAFAELA	-	-	26	37	38	30	70	-	-	E/A	-	-	-	-	-	-	-	-	-	-
	VENADO TUERTO	-	-	-	15	85	70	30	-	-	A	-	-	-	-	100	-	100	-	-	A
CATAMARCA	CATAMARCA	-	21	49	30	-	-	100	-	-	A/R	-	-	-	-	-	-	-	-	-	-
CORRIENTES	CORRIENTES	-	-	-	-	-	-	-	-	-	-	-	-	-	-	-	-	-	-	-	-
CHACO	CHARATA	-	28	70	3	-	38	34	28	-	A/R	-	-	-	-	-	-	-	-	-	-
	ROQUE SAENZ PEÑA	-	76	21	3	-	40	51	9	-	A/R	-	-	-	-	-	-	-	-	-	-
FORMOSA	FORMOSA	-	-	-	-	-	-	-	-	-	-	-	-	-	-	-	-	-	-	-	-
JUJUY	JUJUY	-	67	33	-	-	-	100	-	-	A	-	-	-	-	-	-	-	-	-	-
MISIONES	POSADAS	-	-	-	-	-	33	58	7	2	A	-	-	-	-	-	-	-	-	-	-
SALTA	SALTA	-	70	30	-	-	-	100	-	-	A	-	-	-	-	-	-	-	-	-	-
SAN LUIS	SAN LUIS	-	-	18	82	-	-	100	-	-	A/R	-	-	-	100	-	-	100	-	-	A/R
SANTIAGO DEL ESTERO	SANTIAGO DEL ESTERO	-	19	63	18	0	-	99	1	-	A/R	-	-	-	-	-	-	-	-	-	-
	QUIMILÍ	-	70	30	-	-	-	69	21	10	E/A/I	-	-	-	-	-	-	-	-	-	-
TUCUMAN	TUCUMAN	-	33	32	35	-	-	100	-	-	A/R	-	-	-	-	-	-	-	-	-	-

Las cifras expresan porcentaje de la superficie del área sembrada.

Estado general: MB: Muy Bueno, B: Bueno, R: Regular, M: Malo.

Humedad: A: Adecuada, R: Regular, E: Exceso, I: Inundación, PS: Principio de Sequía, S: Sequía.

Estadio Fenológico: E: Emergencia; C: Crecimiento; F: Floración; L: Llenado; M: Madurez

(\*) La sumatoria puede ser inferior a 100, correspondiendo la diferencia a siembras aún sin emerger.

